

A group of people is gathered on a rocky outcrop in a forest. The forest is dense with tall, thin trees, likely spruce or fir, and the ground is covered in moss and ferns. The scene is lush and green, suggesting a healthy, natural environment. The text is overlaid on the image in a yellow, bold font.

Эколого-просветительская деятельность заповедника
«Пинежский» по сохранению карстовых ландшафтов
в условиях возрастающей рекреационной нагрузки.



Около 3000 школьников, студентов, взрослых ежегодно посещают визит-центр и охранную зону заповедника, знакомятся с природным комплексом Пинежья.



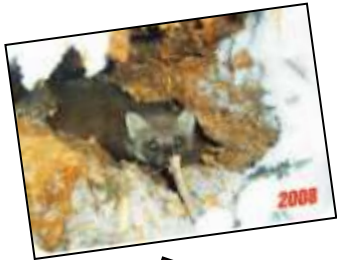


В Музее Карста посетители получают необходимую информацию о карсте Пинежья, знакомятся с уникальными образцами гипсов и ангидритов, любуются фотографиями с изумительными видами карстовых ландшафтов и пещерных льдов.



В летний период в п. Голубино работает экологический лагерь, в котором сочетают обучение и отдых группы школьников и студентов.







В рамках акции «Марш Парков» проводятся конкурсы, викторины, выставки, субботники по благоустройству территории, а также массовые мероприятия.





Стало традиционным проведение конкурса юношеских исследовательских работ «Природное наследие Севера: сохранение и изучение», посвященного юбилейным датам со дня рождения М.В. Ломоносова.





По территории заповедника проходит водно-пешеходный маршрут Пинега – урочище Филипповская – река Сотка – Вой ван – Пинега.



Протяженность пешеходного участка – 8 км, водного – 7 км. Прохождение по маршруту только в сопровождении сотрудников заповедника.



Экологическая тропа
проходит по
Голубинскому и Святому
карстовым логам,
протяженность 2,5 км.
Основной экскурсионный
маршрут для
организованных и
неорганизованных

туристов (группы до 40
человек). На необорудованной
части маршрута наблюдается обеднение и изменение состава
растительных сообществ (исчезновение
арктоальпийских, гипоарктических и сибирских
реликтовых видов), снос растительного покрова,
уплотнение почвенного слоя, обнажение корней, резкое
разрастание тропиной сети.



Водно-пешеходный маршрут Голубино – Пехоровский лог – Голубино. Протяженность 6 км. Знакомит с карстовым рельефом, природными растительными сообществами, правилами техники безопасности на воде и правилами пользования резиновыми лодками.





Природно-исторический маршрут Голубино – Сиговы горы
Красная Горка – Голубино.

Протяженность 10 км.

Знакомит с уникальным карстовым ландшафтом, историей
и развалинами Красногорского монастыря (памятник
архитектуры 18 века).



Памятник природы регионального значения «Голубинский карстовый массив»

Образован в декабре 2005 г.

Сотрудниками заповедника «Пинежский» разработаны обоснования для организации памятника природы «Голубинский карстовый массив» и предложены меры для сохранения карстовых экосистем и геологических объектов.

Наиболее привлекательные объекты памятника природы:

пещера Голубинский провал и карстовый лог Тараканья Щелья.

С декабря 2008 года комитет по экологии Архангельской области передал для использования памятник природы и занимаемую им территорию, являющуюся особо охраняемой природной территорией регионального значения, ООО «Голубино». За 3 года использования памятника турфирма свои обязательства выполняла не в полной мере. Вопреки положению о памятнике природы ООО «Голубино» проводятся в любую погоду экскурсии по днищу Тараканьего лога по необорудованной тропе, при этом нарушаются места обитания краснокнижных видов растений, теряют привлекательность карстовые ландшафты.



Борт карстового лога Тараканья Щелья.

Здесь еще совсем недавно можно было увидеть редкие реликтовые виды



Пещера «Голубинский провал».
С 2003 года в пещере ухудшилось эстетическая и информационная составляющие. Наблюдается запыление и развитие плесени. Оборудование (лестница, накопитель, освещение) снизило качество пещеры.

Рекомендации по проведению экскурсионной работы в карстовых ландшафтах:

1. Обустройство экскурсионных троп деревянными настилами, лестницами, маркировка троп.
2. Проведение экскурсий в сухую погоду для предотвращения сноса растительного и почвенного покрова.
3. Количество экскурсантов в группах не должно превышать 10-15 человек.
4. Закладку новых экскурсионных маршрутов проводить без нарушения местообитания редких видов растений.
5. Проведение разъяснительной работы среди экскурсантов о правилах поведения на маршрутах в карстовых ландшафтах.